

## **Информация о средствах обучения и воспитания, приспособленных для использования инвалидами и лицами с ограниченными возможностями здоровья**

В 2020-2021 учебном году школа включена в федеральный проект «Современная школа» нацпроекта «Образование».

Цель проекта - поддержка образования детей с ограниченными возможностями здоровья.

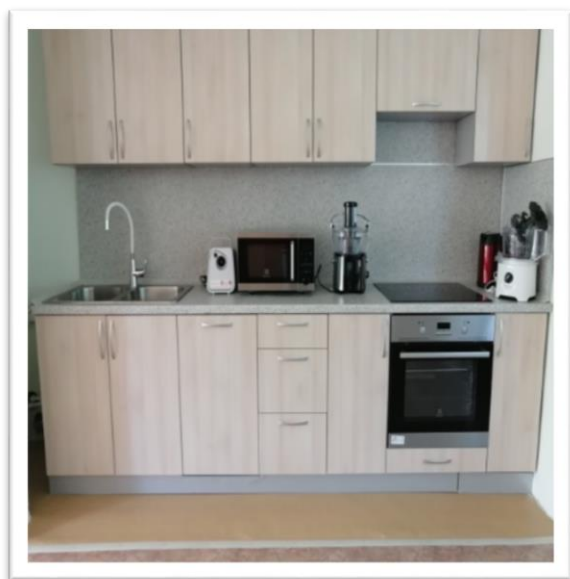
Задачи проекта: обновление оборудования образовательных организаций (коррекционных школ) и содержания образовательных программ.

Школа вошла в специальный реестр и получила статус «Доброшкола». В рамках исполнения проекта была разработана программа развития, проведено зонирование кабинетов, установлено закупленное оборудование согласно брендбуку проекта.

Благодаря участию в этом проекте школа получила высокотехнологическое оборудование для мастерских, социально-бытовой ориентировки, кабинетов психолога и логопеда, спортивного зала. Школа реализует не только установку нового оборудования, но и создание доступной среды для детей с нарушениями слуха, зрения, опорно-двигательного аппарата.

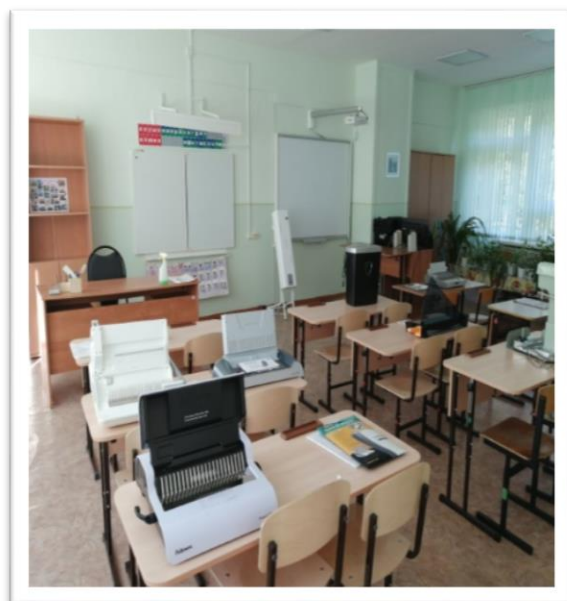
### **В рамках реализации проекта:**

1. Обновлена материально-техническая база образовательного учреждения, обеспечивающая достижение более высокого уровня качества образования. В школе созданы:



«Мастерская повара»

«Полиграфическая мастерская»





«Мастерская агропромышленного профиля»

«Швейная мастерская»



кабинет «Биологии»

Студия декоративно-прикладного  
искусства,  
фото и видео студия



Студия Роботехники.

2. Разработаны новые разделы предметов «Ремесло», «Профессионально-трудовое обучение»: швейное дело, обувное дело, сельско-хозяйственный труд, картонажно-переплётное дело, строительное дело.

Разработаны новый раздел «Поварское дело» с использованием нового оборудования для предметов «Хозяйственно-бытовой труд» и «Социально-бытовая ориентировка».

3. Разработаны новые направления внеурочной деятельности:

«Чудо-роботы» (начальный курс робототехники),

«Творческая мастерская (Студия декоративно-прикладного искусства),

«Мир через призму объектива (ФОТО и видео студия).

Доступная среда должна сохранить здоровье обучающихся и адаптироваться под конкретные особенности и возможности каждого ребёнка.